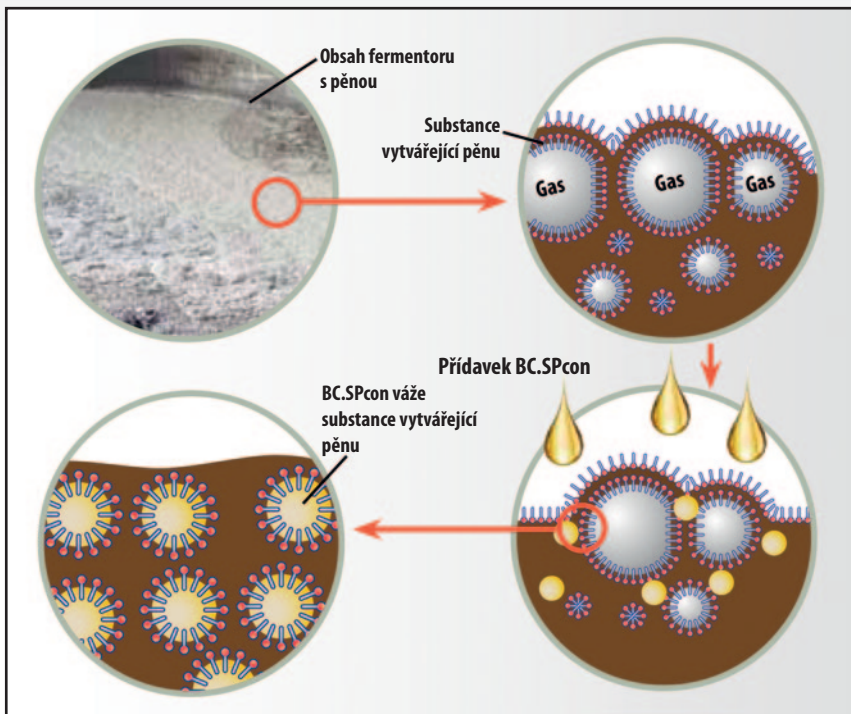


Stabilnější proces  
– jistá produkce bioplynu

# BC.SPcon

## Pro boj s pěnou v bioplynové stanici



**SCHAUMANN** Specialista v bioplynu  
**BIOENERGY**

# Stabilnější proces – jistá produkce bioplynu



## Tekutý odpěňovač bez silikonu a minerálních látek pro bioplynové zařízení

- Široké spektrum účinnosti
- Jednoduchá manipulace
- Biologicky odbouratelný

BC.SPcon působí rychle a účinně proti nejrůznějším druhům pěn.

**Účinek:** BC.SPcon vytlačuje substance vytvářející pěnu z plynových bublin a ničí tak vrstvu pěny na hladině fermentoru.

**Použití:** Aplikace se provádí podle rozsahu vytvořené pěny a její vlastností. Produkt musí působit na rozhraní mezi plynem a tekutinou, proto je třeba důrazně dbát na dobré rozptýlení odpěňovače ve fermentoru, popř. na jeho hladinu. Přidává se buď společně se substrátem nebo lépe přímo shora na pěnu.

**Dávkování:** 5 – 50 g na m<sup>3</sup> objemu fermentoru vždy podle rozsahu výskytu pěny. V závislosti na způsobu dávkování je smysluplné pro lepší rozptýlení produkt naředit vodou v poměru 1:4.

**Pokyny:** Při zvláště úporném pění existuje možnost provedení laboratorního testu odpěnění pro stanovení příčiny. Na tomto základě může být vyrobena speciální směs přímo na tento problém.

Na pění mají vliv různé příčiny, které poskytují různé druhy pěn s odlišnými fyzikálními vlastnostmi jako i různým konceptem likvidace. Promluvte si o tom s Vaším **Schaumann BioEnergy speciálním poradcem**.

[www.schaumann.cz](http://www.schaumann.cz)

Česká Republika: SCHAUMANN ČR s.r.o., nám. Svobody 35, 387 01 Volyně  
Tel: 383 339 110, Fax: 383 339 111

Německo: Schaumann BioEnergy GmbH, An der Mühlenau 4, 25421 Pinneberg  
Tel. +49(0)41 01/2 18 54 00, Fax: +49(0)41 01/2 18 54 99, info@schaumann-bioenergy.eu

Rakousko: Schaumann BioEnergy GmbH & Co. KG • Jakob Fuchs-Gasse 25-27 • 2345 Brunn am Gebirge  
Tel. +43(0)22 36/3 16 41, Fax +43(0)22 36/3 16 41-49, info@schaumann-bioenergy.eu

**SCHAUMANN**  
**BioENERGY**